

# 大切な人を守るため ワクチンや薬品を守りたい

不慮の停電、災害などにより、電力供給が停止した時に、  
電池電源に切り替わり、薬品保冷庫の電力をバックアップします。

ワクチンを保管するには温度を厳しく、繊細に管理することが重要で、薬品保冷庫は必要不可欠です。

しかし、不慮の停電や災害による電力の停止により、ワクチンの有効性が保てなくなる事が、懸念されます。

当社のナノカ電池電源システムは、先生方の「ワクチンや薬品を不測の事態から守りたい」という思いから、薬品保冷庫のバックアップ電源として、誕生しました。



※イメージ

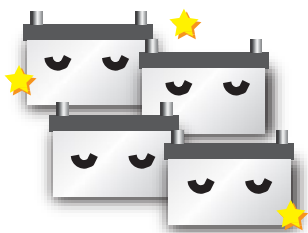
#### <概要>

寸法：(W600×D600×H850mm)

重量：200kg

出力：AC100V (最大 1500W)

※上記仕様は対象物により異なります。



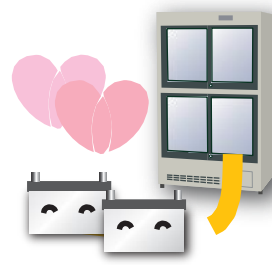
停電や災害時に備える



から

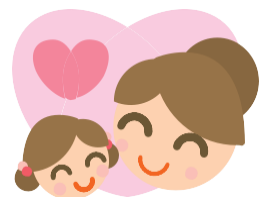
緊急時

でも



電力バックアップ

だから



安心です。

# 停電時用 nanoca™ バックアップ電池電源シリーズ

## 特徴

### (1) 電池の購入不要

内蔵されている新品電池はレンタル扱いです。

### (2) 電池の廃棄不要

電池は2.5年毎に新品交換(回収)いたします。

### (3) 電池の能力保障

電池の状態は常時新品状態に維持されています。

### (4) 電池の遠隔監視

電池の異常は見逃しません。

そのほかには、

- ・ 通常無音
- ・ 堅牢筐体
- ・ 低コスト

導入事例その① (2014/8月～)

Panasonic MPR-312DCN 用(225W)

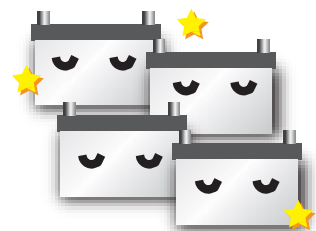
“25時間”バックアップ2セット(50時間)

ぜひ、ご請求ください。

<概算(お見積り)ご提示までの流れ>

- 保冷庫の取扱い説明書をご用意ください
- 保冷庫のモデル名(型式)を知らせ下さい
- 停電時の最低限のバックアップ時間をお知らせください。
- 設備点検などで定期的に停電があるかお知らせください。
- 本装置が利用可能なインターネット回線の有無をお知らせください。

上記をご連絡先名、ご担当者様名とともに FAX またはメールにてご請求ください。

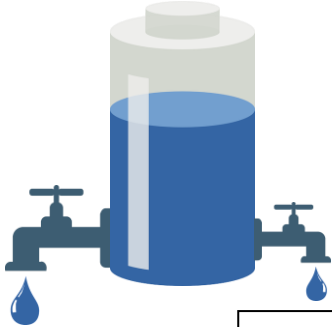


薬品保冷庫以外の場合（実際にお使いいただける時間と異なる場合がございます）



32 インチ液晶テレビ（150W の場合）  
38 時間程度お使いいただけます。（理論値）

水をためたタンクに例えると・・・



タンクサイズ ≡ 利用可能容量 (Wh/ワットアワー)

蛇口のサイズ ≡ 利用可能電力 (W/ワット)

流れ出す時間 ≡ 利用可能時間 (容量 ÷ 電力)

※理論上の時間ですが蛇口が小さい場合は、より長く使えます※

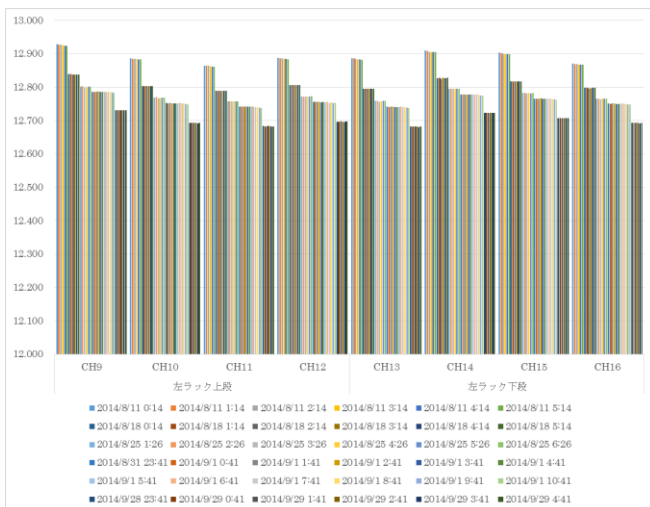
LED 照明などの小さな電力専用で使う場合は、さらに長く使えます。  
最小限の明るさで LED 照明を夜間限定で使えば数週間以上使えます。  
停電時や災害時の LED 照明用電源としては、費用対効果は抜群です。



スマートフォン（バッテリー3000mAh の場合）  
510 時間分程度の充電が可能です。（理論値）

### 【電池電源の容量】

火災予防条例規定の定格容量と電槽数の積の合計  
4800 アンペアアワー・セル以内の容量です。



電池電源の監視データ (例)

### “25”時間バックアップの仕様概要（225W 時）

電池種別：鉛蓄電池（セミシールドタイプ）

電池容量：81Ah/20HR/12V/6セル（\*1）

電池個数：8 個（容量半減の 4 個タイプあり）

理論 Wh：5,720Wh 相当（11.0V で計算）（\*2）

容量維持：シオン容量維持ケーブル応用技術

Ah・セル：3,900Ah・セル（\*3）

交流変換：サイン波インバーター 100V/1,500W（\*4）

遠隔監視：LAN 型電池モニター（要インターネット）

サーバー：シオン監視集約クラウド（所在地：石狩）

（\*1）94Ah/20HR/12V/6セルに容量変更が可能です

（\*2）（\*1）6,600Wh 相当となります。（11.0V で計算）

（\*3）（\*1）4,500Ah・セルとなります。（条例規定内）

（\*4）お使いの AC 負荷容量により変更が可能です。

仕様は変更となる場合がございます。（2015 年 8 月）